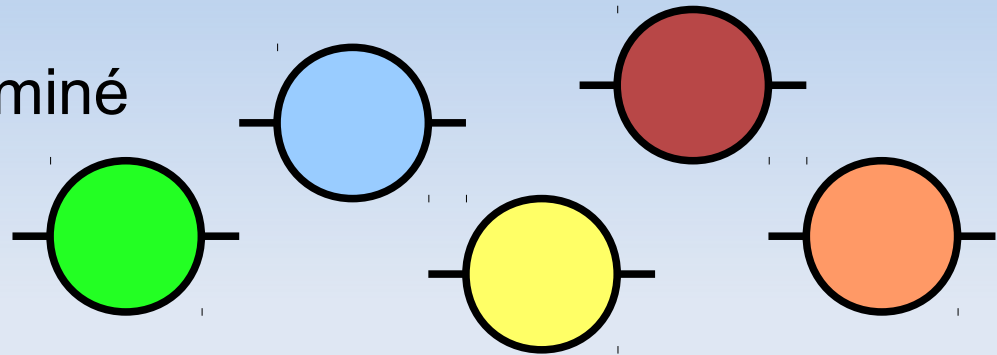


Biologie - Thème 1

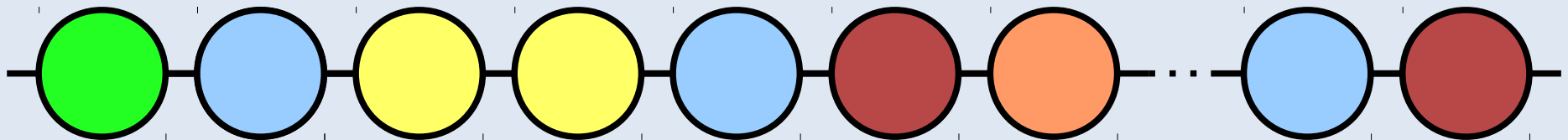
Stabilité, variation et expression du patrimoine génétique

- Notion de protéine

- Peptide = acide aminé



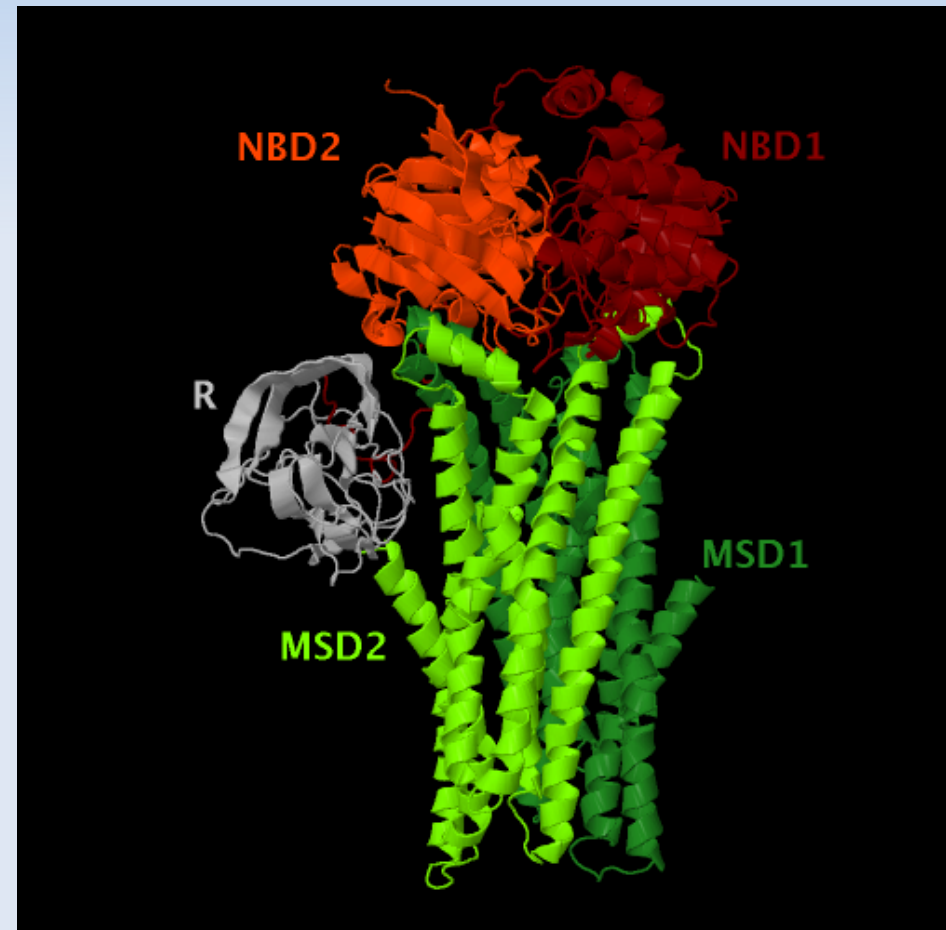
- Polypeptide = polymère de peptides = chaîne polypeptidique



Biologie - Thème 1

Stabilité, variation et expression du patrimoine génétique

- Notion de protéine
 - Protéine = une ou plusieurs chaînes polypeptidiques formant une structure complexe tridimensionnelle (3D) Cette structure confère à la protéine une propriété biologique.
 - Exemple : Enzyme = protéine ayant une propriété catalytique



Les 5 domaines de la protéine CFTR : MSD1, NBD1, R, MSD2, NBD2